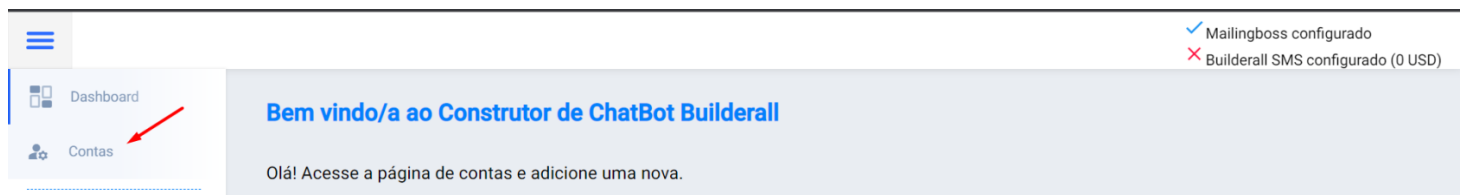
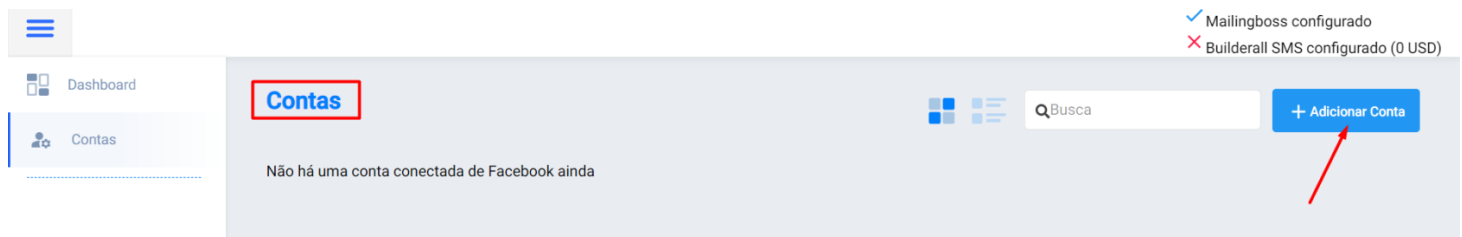


# Como Conectar suas contas do Facebook e do Instagram no New Messenger ChatBot

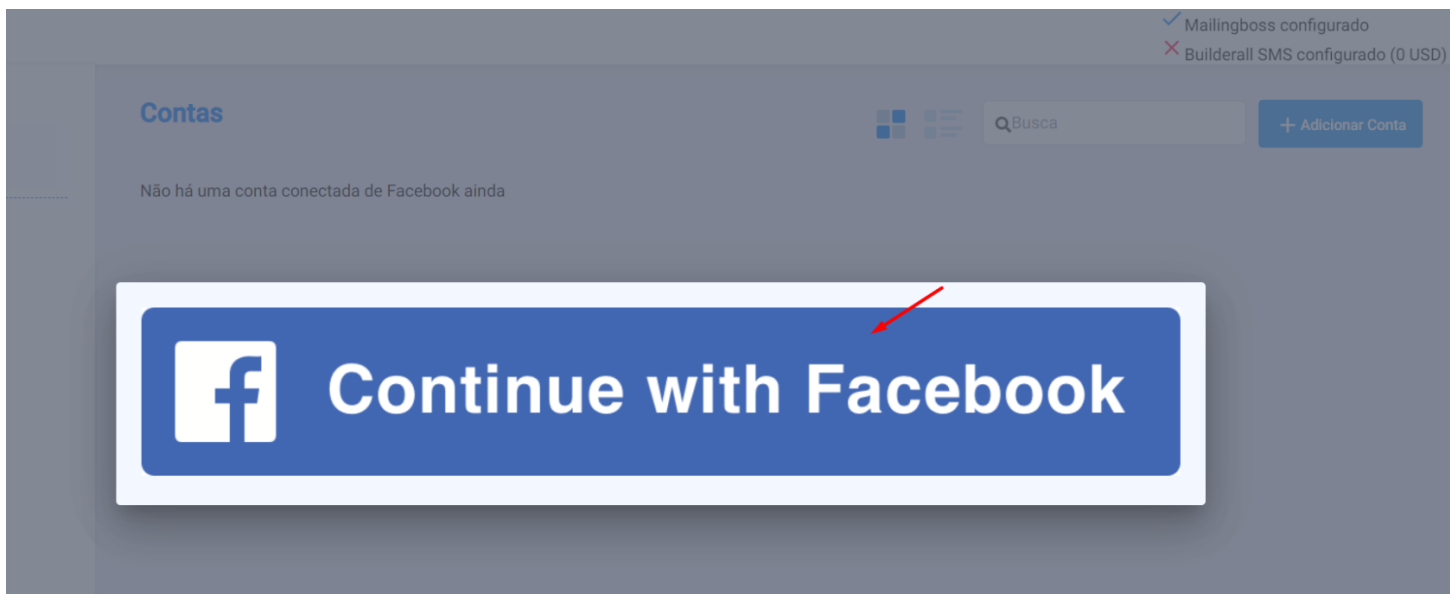
Saiba como conectar suas contas de mídia social e integrar com nossa nova ferramenta de ChatBot da Builderall.



Acesse sua ferramenta de ChatBot, através do Painel inicial da Builderall, Menu Aplicativos > E-mail e engajamento > New Messenger ChatBot, ao acessar sua ferramenta, no menu lateral localize Contas.



Clique em "+ Adicionar conta".



Clique em continue com o Facebook.



## Você vinculou BuilderAll ChatBot anteriormente ao Facebook

Deseja continuar com as suas configurações anteriores?

Editar configurações

Continuar como Thais Vieira

Não é Thais Vieira? [Entrar em outra conta.](#)

Ao continuar, o BuilderAll ChatBot receberá acesso contínuo às informações que você compartilha, e o Facebook registrará quando o BuilderAll ChatBot acessar essas informações. [Saiba mais](#) sobre esse compartilhamento e suas configurações ativas. Sem limitação do que estiver estabelecido na Política de Dados, reservamo-nos o direito de realizar análises (ou contratar profissionais para fazê-la em nosso nome) do conteúdo da sua Conta Empresarial do Instagram e/ou Conta de Criador de Conteúdo no tocante à sua conformidade com os nossos Padrões da Comunidade e com as Diretrizes da Comunidade do Instagram usando meios manuais ou automatizados (ou ambos).

[Política de Privacidade](#) do BuilderAll ChatBot

[Central de Ajuda](#)

Aceite entrar com a conta devidamente cadastrada, se preferir faça o acesso através de outra conta.

## Contas

Thais Vieira



0 páginas conectadas



Com a conta adicionada, clique nos três pontos laterais para acessar as configurações.

## Contas

Thais Vieira



0 páginas conectadas



Gerencie páginas e contas de In...



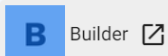
Desconectar conta

Clique em Gerencie páginas e contas do instagram.

## "Thais Vieira" pages

Conectar páginas para visualizar

Somente contas business de Instagram tem suporte



Conectar esta Página

Se todas as páginas da sua conta não exibirem, é possível que não foi aplicada permissão para nosso app. Favor visitar esta página e habilitar permissão para o app "Builderall ChatBot" [https://www.facebook.com/settings?tab=business\\_tools](https://www.facebook.com/settings?tab=business_tools)

Conecte sua página de negócios.

## Link successful

We find some settings of this page in our database.

20/05/2022 13:32:09

Import this settings

19/05/2022 13:21:25

Import this settings

Go to settings

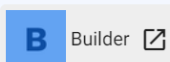
Close

A conta foi vinculada com sucesso, feche o PopUp, e agora iremos conectar a conta do Instagram Vinculada.

## "Thais Vieira" pages

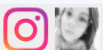
Conectar páginas para visualizar

Somente contas business de Instagram tem suporte



Refresh Subscription

Desconectar Página



thaix09 [thaix09](#)

Conectar conta do Instagram

Se todas as páginas da sua conta não exibirem, é possível que não foi aplicada permissão para nosso app. Favor visitar esta página e habilitar permissão para o app "Builderall ChatBot" [https://www.facebook.com/settings?tab=business\\_tools](https://www.facebook.com/settings?tab=business_tools)

Conecte a conta Business do Instagram.

# Link successful

We find some settings of this page in our database.

20/05/2022 13:32:05	Import this settings
19/05/2022 13:21:25	Import this settings

[Go to settings](#)[Close](#)

Conta Conectada com sucesso.

## "Thais Vieira" pages


### Conectar páginas para visualizar

Somente contas business de Instagram tem suporte

B Builder

Refresh Subscription

Desconectar Página

 thaix09 [thaix09](#)

Refresh Subscription

Desconectar conta do Instagram

Se todas as páginas da sua conta não exibirem, é possível que não foi aplicada permissão para nosso app. Favor visitar esta página e habilitar permissão para o app "Builderall ChatBot" [https://www.facebook.com/settings?tab=business\\_tools](https://www.facebook.com/settings?tab=business_tools)

Se desejar, também é possível desconectar ambas as contas que já foram conectadas.

Avalie a nossa Central de Ajuda, sua opinião é importante para nós!

Faça seu negócio decolar   
Equipe Builderall

Revision #2

Created Fri, May 20, 2022 4:26 PM

Updated Wed, Sep 21, 2022 3:48 PM by [Paula Bianca](#)