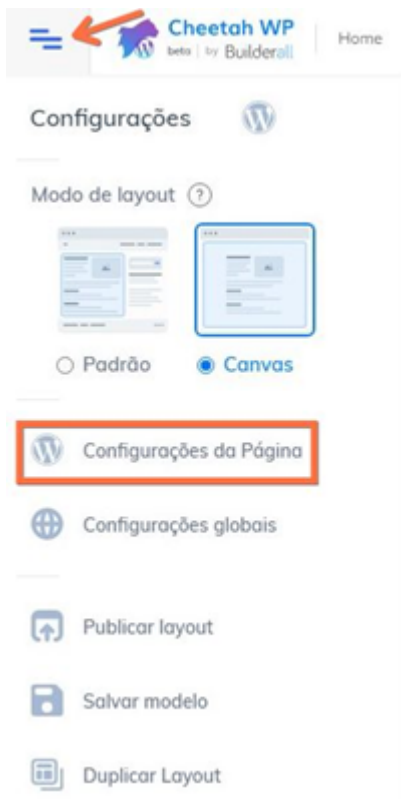
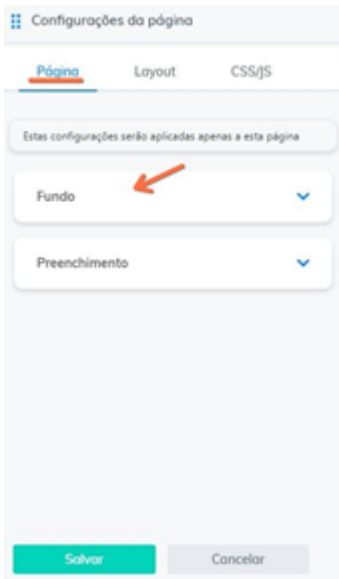


# Como acessar a configuração da página no Cheetah WP

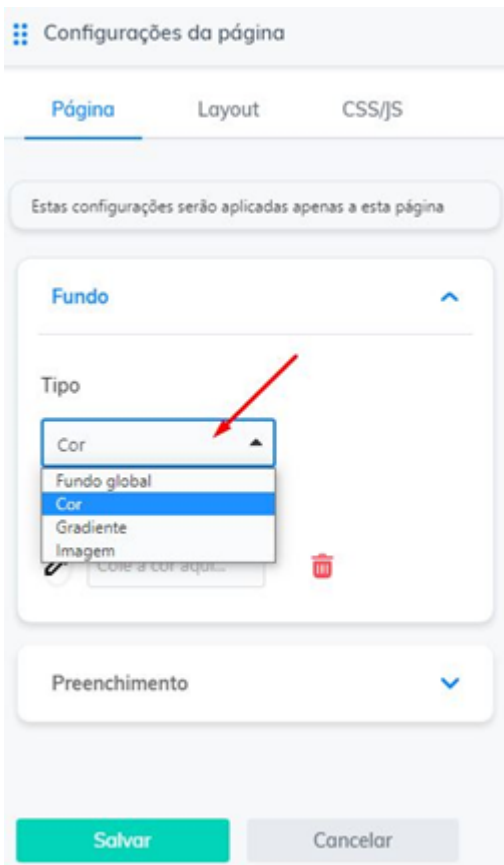
1. No editor do Cheetah para WP, na parte superior esquerda, clique no desenho dessas três linhas. Irá aparecer o menu, agora é só clicar nas “Configurações da Página”;



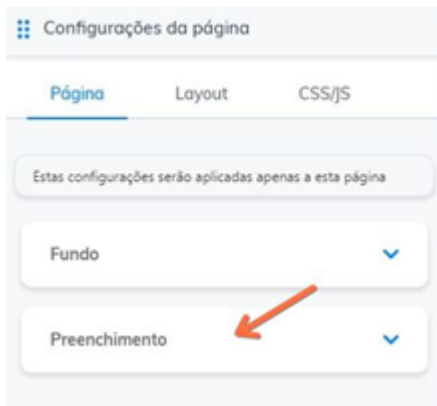
2. Essa janela irá aparecer. Nessa primeira opção, poderá configurar o fundo da página;



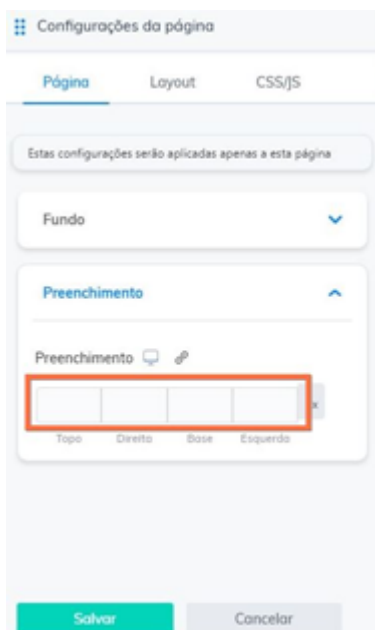
3. Terá como opções: Fundo global, cor, gradiente e imagem. Lembrando que as configurações realizadas será somente para a página selecionada;



4. A segunda opção da configuração da página é o “Preenchimento”;



5. Aqui irá aparecer as margens da sua página. Poderá inserir números, ou se preferir, clique na margem preferida e uma barra irá aparecer;



6. Em "Layout", a primeira opção é layout de página;

Configurações da página

Página Layout CSS/JS

Defina o layout que sua página usará. Será necessário recarregar a página após salvar

Layout da página

Cabeçalho Cheetah

Rodapé Cheetah

Salvar Cancelar

7. Aqui terá essas opções de escolha de layout;

Configurações da página

Página Layout CSS/JS

Defina o layout que sua página usará. Será necessário recarregar a página após salvar

Layout da página

Layout da página

Cheetah canvas

Default template

Full Width Template

Front Page Template

Landing Page Template

Cheetah canvas

Rodapé Cheetah

Salvar Cancelar

8. Para editar o cabeçalho, clique aqui;

Configurações da página

Página Layout CSS/JS

Defina o layout que sua página usará. Será necessário recarregar a página após salvar

Layout da página

Cabeçalho Cheetah

Rodapé Cheetah

Salvar Cancelar

9. Poderá configurar utilizando essas opções;

Configurações da página

Página Layout CSS/JS

Defina o layout que sua página usará. Será necessário recarregar a página após salvar

Layout da página

Cabeçalho Cheetah

Header opção

Cabeçalho global

Cabeçalho do tema

Cabeçalho personalizado

Cabeçalho global

Sem Cabeçalho

Salvar Cancelar

10. Clique aqui para configurar o rodapé;

Configurações da página

Página **Layout** CSS/JS

Defina o layout que sua página usará. Será necessário recarregar a página após salvar

Layout da página ▼

Cabeçalho Cheetah ▼

Rodapé Cheetah ▼

Salvar Cancelar

11. Essas opções irão surgir para que configure seu rodapé;

Configurações da página

Página **Layout** CSS/JS

Defina o layout que sua página usará. Será necessário recarregar a página após salvar

Layout da página ▼

Cabeçalho Cheetah ▼

**Rodapé Cheetah** ▲

Footer opção

Rodapé global ▲

Rodapé do tema

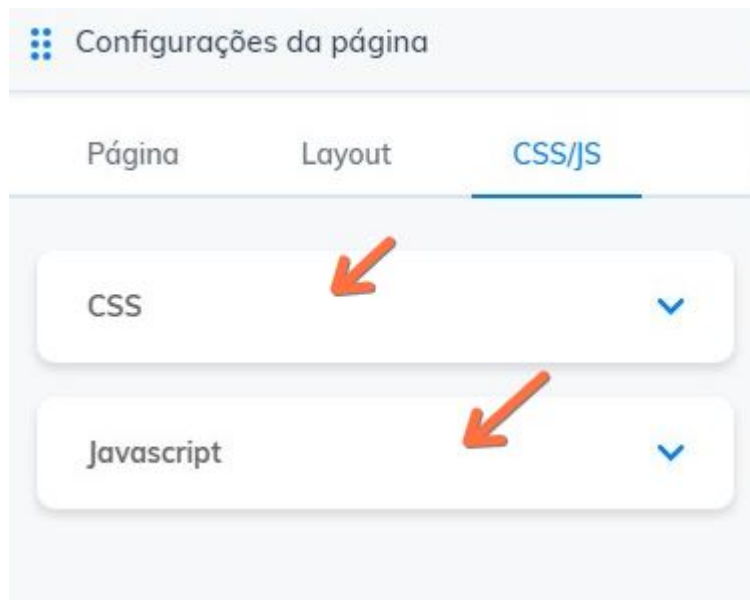
Rodapé personalizado

Rodapé global

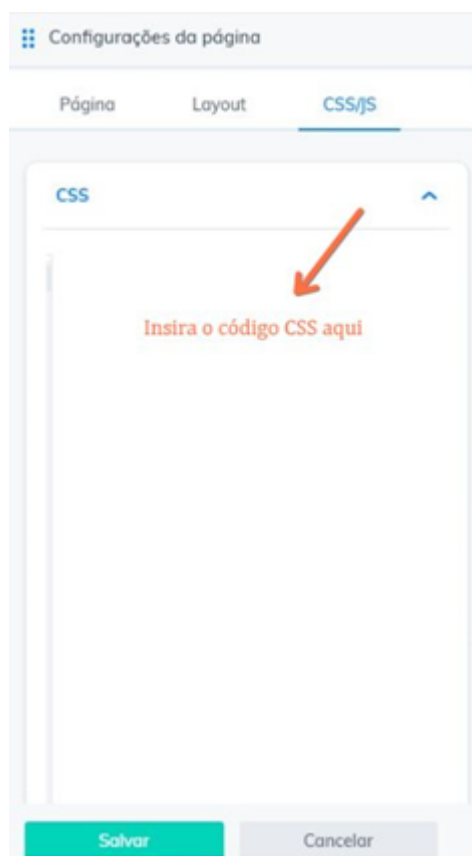
Sem Rodapé

Salvar Cancelar

12. Nessa opção, poderá inserir os códigos nessas duas linguagens. Orientamos que somente usuários avançados ou que tenham supervisão de um programador, utilizem essas opções;



\* Código CSS



\* Código JavaScript

Configurações da página

PáginaLayoutCSS/JS

JavaScript

Insira o código javascript aqui

SalvarCancelar

Revision #1

Created Wed, Aug 25, 2021 5:02 AM

Updated Tue, Sep 7, 2021 7:58 PM