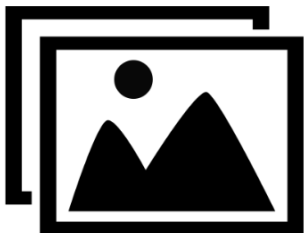


Imagem

- [Como inserir uma imagem de compartilhamento da página?](#)
- [Como inserir uma imagem no construtor de sites Builderall Builder?](#)
- [Como utilizar o Depurador de Compartilhamento do Facebook para visualizar imagens de compartilhamento?](#)
- [Imagens - Padrões recomendados](#)

Como inserir uma imagem de compartilhamento da página?

Escolha uma imagem no formato miniatura para ser exibida como a prévia do seu site ao compartilhar sua URL no Facebook, Twitter, WhatsApp, outras redes sociais e em aplicativos de mensagens de texto. Adicionar imagens de compartilhamento social é uma boa maneira de configurar a aparência das publicações sociais vinculadas ao seu site; aprenda neste tutorial a como realizar essa configuração no Construtor de Sites Builderall Builder.

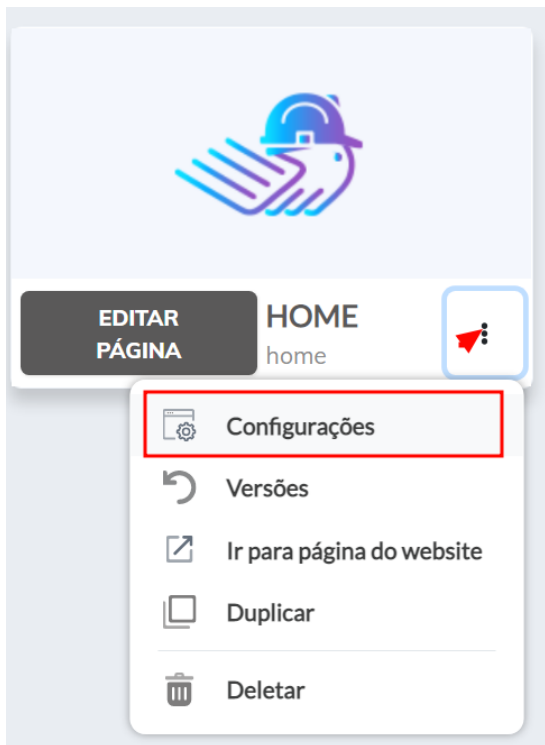


Marketing Digital | Home
Home Home Home Home

Passo 1 - Acesse o site e a página que deseja adicionar o Botão no Construtor de Sites Builderall Builder.

Passo 2 - Acesse as **Configurações da página** que deseja adicionar a imagem de

compartilhamento.



Passo 3 - Localize na área **Configurações de SEO** a opção "**Imagem de Compartilhamento da página**".

CONFIGURAÇÕES DE SEO

 Salvar

Key words

Palavras-chave SEO são termos adicionados ao conteúdo online a fim de melhorar a classificação nos mecanismos de pesquisa para esses termos.

Metatag

<meta name="author" content="Builderall">

Redirecionar para

Se você deseja que o usuário seja redirecionado para outra página, basta escrever o URL neste campo e republicar seu site.

☐ <noindex> tag

O valor noindex de uma metatag de robôs HTML solicita que os bots automatizados da Internet evitem indexar esta página da web.

Imagem de Compartilhamento da página

Recomendamos o tamanho de 1200 x 628 pixels para imagens de compartilhamento de link.

 Escolher

Passo 4 - Selecione a opção "Escolher", para adicionar sua imagem de compartilhamento.

Recomendamos o tamanho de 1200 x 628 pixels para imagens de compartilhamento de link.

Imagem de Compartilhamento da página

Recomendamos o tamanho de 1200 x 628 pixels para imagens de compartilhamento de link.



Passo 5 - Salve a imagem configurada na opção "**Salvar**" das Configurações de SEO.

CONFIGURAÇÕES DE SEO



Importante!

Após salvar a imagem de compartilhamento e testar compartilhar a URL do seu site, pode ocorrer da imagem não aparecer corretamente; isso ocorre pela necessidade de aguardar as atualizações de cachê das próprias redes sociais para confirmar a configuração, ou seja, aguarde algumas horas/dias (não há um tempo máximo específico, o mesmo varia em cada rede social) e teste novamente, a imagem deve aparecer corretamente gradualmente em cada rede social e aplicativos de mensagem.

Para adiantar esse processo você pode usar o **Depurador de Compartilhamento** do Facebook e confirmar as informações que são usadas quando o conteúdo do seu site é

compartilhado no Facebook, Messenger e em outros locais. [Clique aqui](#) e acesse o tutorial em nossa Central de Ajuda sobre como utilizar o Depurador de Compartilhamento.

Pronto! Finalizamos assim a configuração do nosso tutorial; configure quantas imagens de compartilhamento desejar em uma única ou em diferentes páginas e aproveite da melhor forma possível esse recurso no Construtor de Sites Builderall Builder! Não se esqueça de salvar e republicar sua página antes de realizar os testes.

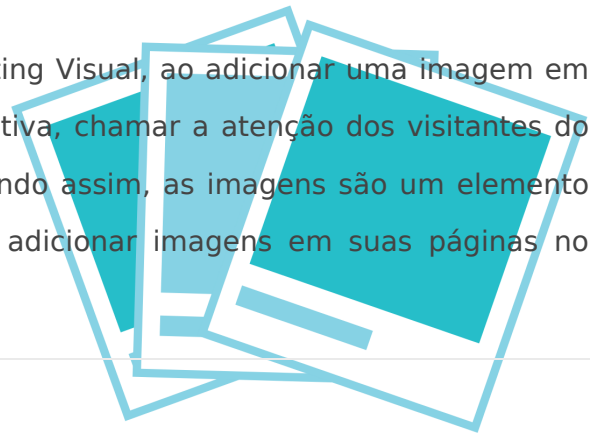
[Avalie a nossa Central de Ajuda, sua opinião é importante para nós!](#)

Faça seu negócio decolar 

Equipe Builderall

Como inserir uma imagem no construtor de sites Builderall Builder?

As imagens de um site compõe o que chamamos de Marketing Visual, ao adicionar uma imagem em um site podemos: transmitir uma mensagem de forma objetiva, chamar a atenção dos visitantes do site, levar ao engajamento com o conteúdo da imagem; sendo assim, as imagens são um elemento essencial para o seu site. Aprenda neste tutorial a como adicionar imagens em suas páginas no Construtor de Sites Builderall Builder.

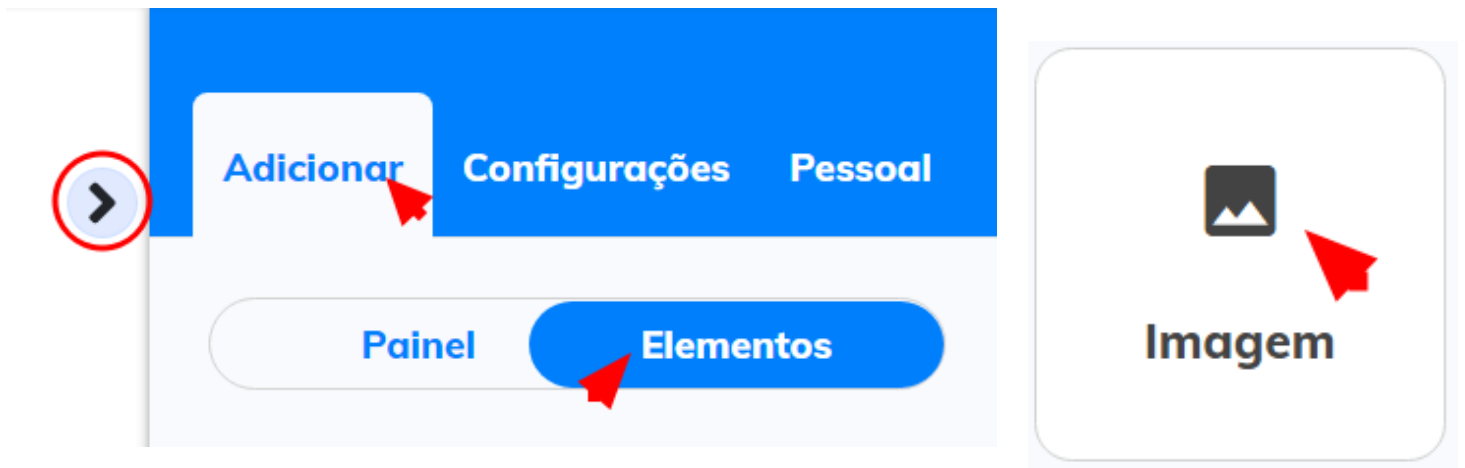


Como adicionar uma Imagem?

Passo 1 - Acesse o site e a página que deseja adicionar a Imagem no Construtor de Sites Builderall Builder.

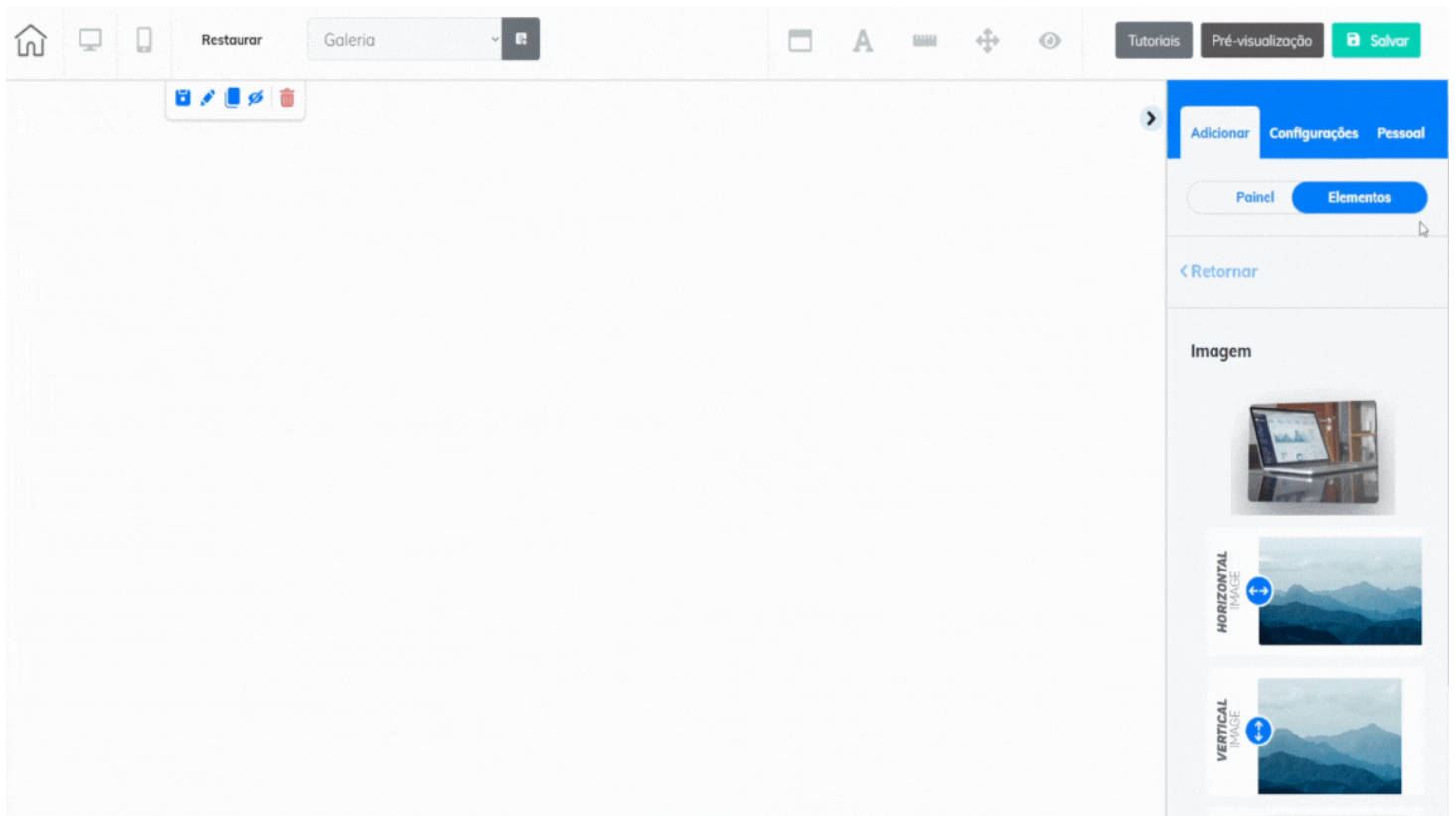
Passo 2 - Escolha um painel em sua página ou adicione um novo para a configuração do elemento.

Passo 3 - Acesse o menu lateral direito do construtor de sites; selecione a opção **Adicionar** e clique na área de **Elementos**; selecione a opção **"Imagem"**.



Passo 4 - Escolha um dos modelos de imagens disponíveis para utilizar; clique no botão escolhido e arraste até o local do painel desejado.

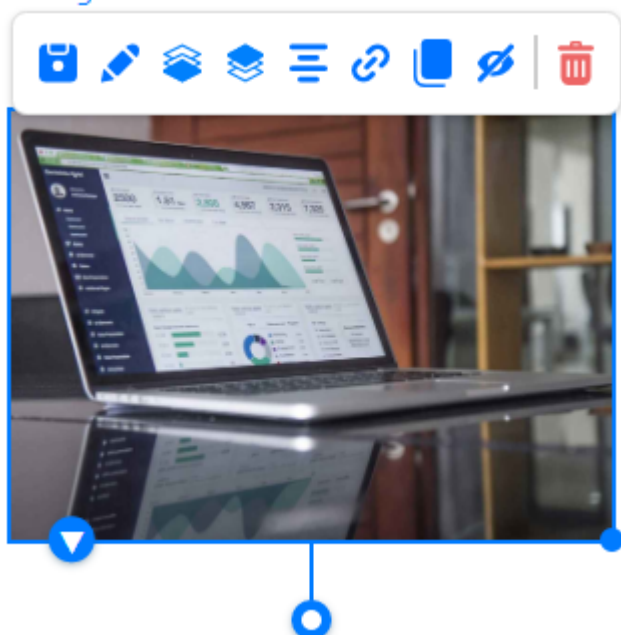
Há dois tipos de imagens disponíveis: a **Imagem 3D** (primeira opção entre os modelos, possui apenas 1 modelo, adiciona uma imagem com efeito 3D, ou seja, com movimento, ao passar o mouse por cima); **Imagem** (3 modelos diferentes, adiciona uma imagem comum na vertical, horizontal ou com sombra pré-configurada).



Como editar a Imagem escolhida?

Antes de aprendermos as opções de configurações, vamos conhecer o submenu indicado ao selecionar a imagem.

Imagem 3D



Salvar elemento - selecione para salvar a imagem adicionada como um "**elemento pessoal**" e utilizá-la em outros sites e páginas sem a necessidade de repetir todas as configurações.



Camada abaixo/acima - selecione para mover a imagem entre as camadas do painel e ajustar a sobreposição dos elementos.



Elemento central - selecione para ajustar automaticamente a imagem no centro do painel/caixa que ele foi adicionado.



Definir link - selecione para abrir o menu de opções de configurações de redirecionamento ou ação para a imagem.



Elemento clone

- selecione para duplicar a imagem criada.



Ocultar elemento - selecione para adicionar a imagem na parte de "ocultados" do site, ocultar não é sinônimo de deletar o seu elemento, elementos ocultos constam no carregamento da página e podem ser adicionados novamente ao site quando desejar.



Excluir - selecione para deletar a imagem criada.



Editar elemento - selecione para acessar o menu de opções de configurações externas do elemento.

Opções de edição da Imagem:

Imagem

Configurações gerais ▼

- **Configurações gerais:** configure a imagem que será adicionada e suas configurações de SEO.

Tamanhos ▼

- **Tamanhos:** configure a largura da imagem adicionada na versão desktop e na versão tablet, caso habilitada nas configurações da página.

Opacidade ▼

- **Opacidade:** configure a transparência da imagem.

Borda ▼

- **Borda:** crie uma borda para a sua imagem de diferentes tamanhos, formas e cores.

Sombra ▼

- **Sombra:** crie e configure uma sombra para a imagem adicionada.

Border Radius ▼

- **Border Radius:** configure os cantos da imagem adicionada, eles podem ser quadrados, arredondados ou completamente circulares.

Animação ▼

- **Animação:** configure uma ação/animação para

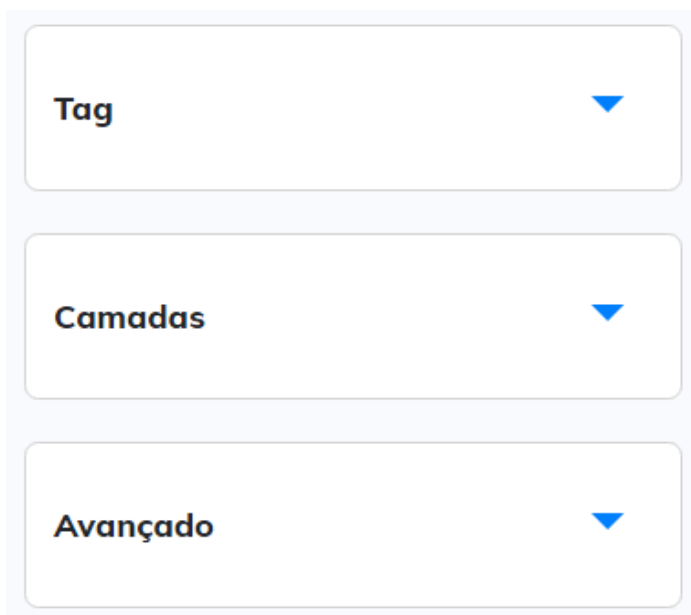
a imagem baseado

em tempo, clique, ação do mouse ou visibilidade do local.

- **Tag:**

função utilizada para tags em scripts externos. O atributo tag deve ser utilizado somente por usuários experientes. Com essa tag é possível manipular os elementos através do seletor data-tag.

- **Camadas:** alternativa para a configuração de posicionamento das camadas.
- **Avançado:** alternativa para as configurações de salvar a imagem como elemento pessoal



The image shows three stacked dropdown menus within a light gray container. Each menu has a white background and rounded corners. The first menu is labeled 'Tag', the second 'Camadas', and the third 'Avançado'. Each label is in a bold, dark blue font, and there is a small blue downward-pointing triangle at the end of each label.

Pronto! Finalizamos assim a configuração do nosso tutorial; configure quantas imagens desejar em um único ou em diferentes painéis e aproveite da melhor forma possível esse recurso no Construtor de Sites Builderall Builder! Não se esqueça de salvar e republicar sua página antes de realizar os testes.

[Avalie a nossa Central de Ajuda](#), sua opinião é importante para nós!

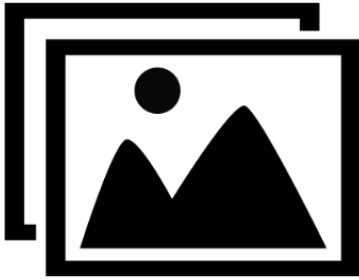
Faça seu negócio decolar 

Equipe Builderall

Como utilizar o Depurador de Compartilhamento do Facebook para visualizar imagens de compartilhamento?

Ao compartilhar a URL de um site ou de uma página do site no Facebook, Twitter, WhatsApp, outras redes sociais e em aplicativos de mensagens de texto., uma prévia é exibida com um título, imagem e eventualmente uma descrição. O depurador de links de compartilhamento do Facebook é uma ferramenta online com o objetivo de testar e indicar como a rede social gera a prévia de uma URL do seu site quando é compartilhada. Utilize o Depurador de Compartilhamento para ver as informações usadas quando o conteúdo do seu site é compartilhado no Facebook, Messenger e em outros locais.

Aprenda neste tutorial a como **acessar e utilizar essa função do Meta for Developers:**



Marketing Digital | Home

Home Home Home Home

Passo 1 - Clique no link a seguir para acessar a área de Depurador de Compartilhamento do Meta for Developers: [Clique aqui!](#)

Passo 2 - Cole a URL do seu site/página que deseja confirmar as informações de compartilhamento no campo indicado; selecione o botão "Depurar";

Depurador de Compartilhamento

Invalidador de lote

<https://marketingdigitalbuilderall.tk>

Depurar

Passo 3 - Confira todas as informações de compartilhamento do seu site.

Quando e como extraímos a URL pela última vez

Tempo extraído há 6 segundos [Extrair novamente](#)

Código da resposta 200

URL buscada <https://marketingdigitalbuilderall.tk/>

URL canônica <https://marketingdigitalbuilderall.tk/>
0 curtidas, compartilhamentos e comentários ([Mais informações](#))

Prévia do link



MARKETINGDIGITALBUILDERALL.TK
Marketing Digital | Home
HomeHomeHomeHomeHomeHome

[Avalie a nossa Central de Ajuda, sua opinião é importante para nós!](#)

Faça seu negócio decolar 

Equipe Builderall

Imagens - Padrões recomendados

As imagens podem ter diversos tamanhos aqui constam algumas recomendações para um melhor dimensionamento sem problemas de distorção ou de imagens desalinhadas.

Dentro dos padrões usados o recomendado de formatos são JPG e PNG, e o peso da imagem deve ser menor que 500kb para o site não ficar muito pesado e acabar prejudicando no carregamento das páginas.

Background de painéis



Page 1 of 1

O tamanho recomendado para uma imagem de background de um painel é de 1250x500, sendo que a altura pode variar dependendo da necessidade.

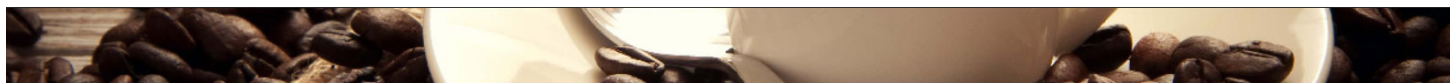
Menu Logo



Page 1 of 1

O tamanho recomendado para ser usado na logo do topo é de 120x120, se a logo for centralizada recomendamos utilizar 160x160 sendo que a largura pode variar dependendo da necessidade.

Imagens Laterais



✓ Write a Advantage

Vestibulum purus quam, scelerisque ut, mollis sed, nonummy id, metus. Praesent porttitor, nulla vitae posuere iaculis, arcu nisl dignissim dolor, a pretium mi sem ut ipsum.

✓ Write a Advantage

Vestibulum purus quam, scelerisque ut, mollis sed, nonummy id, metus. Praesent porttitor, nulla vitae posuere iaculis, arcu nisl dignissim dolor, a pretium mi sem ut ipsum.

✓ Write a Advantage

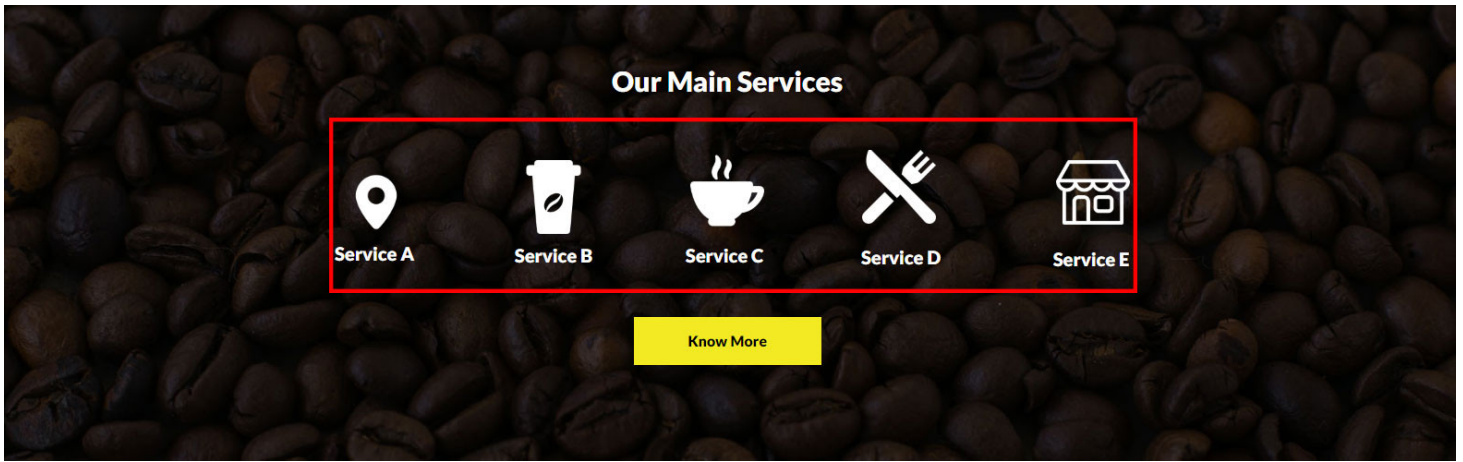
Vestibulum purus quam, scelerisque ut, mollis sed, nonummy id, metus. Praesent porttitor, nulla vitae posuere iaculis, arcu nisl dignissim dolor, a pretium mi sem ut ipsum.

✓ Write a Advantage

Vestibulum purus quam, scelerisque ut, mollis sed, nonummy id, metus. Praesent porttitor, nulla vitae posuere iaculis, arcu nisl dignissim dolor, a pretium mi sem ut ipsum.

O tamanho recomendado para as imagens médias usadas no corpo do site é de 500x500, lembrando que nesse caso a altura e largura podem variar com a forma que será utilizada.

Ícones



O tamanho recomendado para os ícones é de 90x90, os ícones dificilmente serão alterados, talvez para um tamanho menor dependendo da quantidade de ícones.

Imagens circulares



Coffe Shop Express

Write Here a Amazing Title.

Lorem ipsum dolor sit amet, lorem ipsum dolor sit amet.

CONTACT US

Para imagens circulares, as imagens devem ter um padrão de 1:1, por exemplo usar uma imagem com resolução de 1000x1000, e ajustar as bordas em um tamanho padrão que pode variar dependendo do tamanho que será utilizada, na image a cima por exemplo as bordas estão todas em 110.