

Como inserir uma imagem em duas páginas?

Ao criar sua revista digital é possível inserir uma imagem e fazer com que ela apareça em mais de uma página simultaneamente.

Essa opção de imagem é usada para que a imagem tenha continuação em outra página e deixe o *layout* personalizado.

Fusce vel

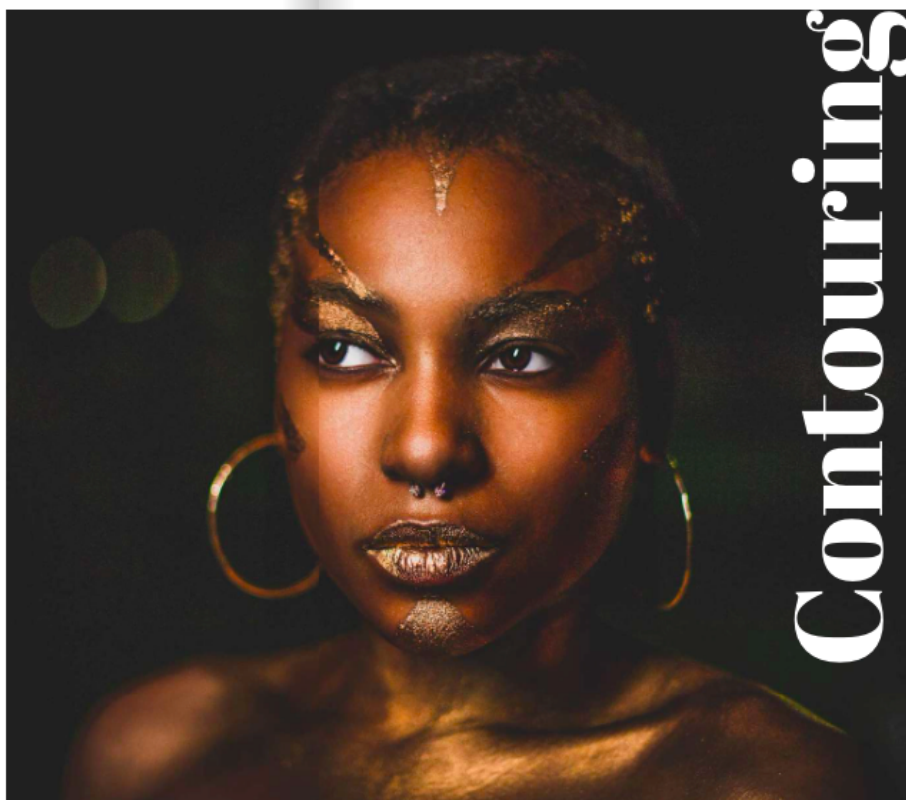
Etiam sollicitudin, ipsum eu pulvinar rutrum, tellus ipsum laoreet sapien, quis venenatis ante odio sit amet eros. Vestibulum dapibus nunc ac augue. Nullam accumsan lorem in dui. Nam pretium turpis et arcu.

Etiam feugiat lorem non metus. Praesent vestibulum dapibus nibh. Nam pretium turpis et arcu. Donec interdum, metus et hendrerit aliquet, dolor diam sagittis ligula, eget egestas

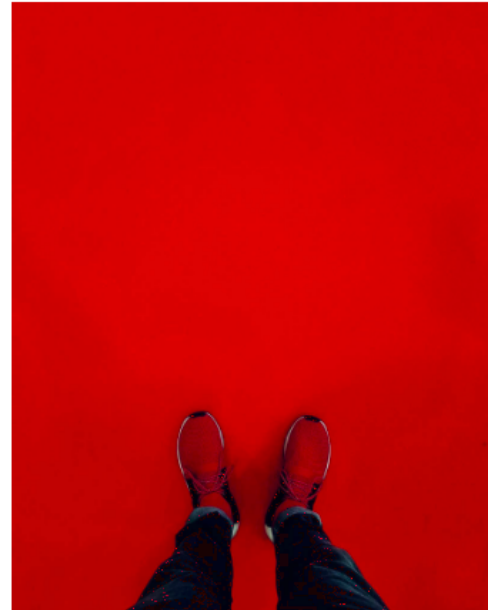
Etiam sollicitudin, ipsum eu pulvinar rutrum, tellus ipsum laoreet sapien, quis venenatis ante odio sit amet eros. Vestibulum dapibus nunc ac augue. Nullam accumsan lorem in dui. Nam pretium turpis et arcu.

Etiam feugiat lorem non metus. Praesent vestibulum dapibus nibh. Nam pretium turpis et arcu. Donec interdum, metus et hendrerit aliquet, dolor diam sagittis ligula, eget egestas

Etiam sollicitudin, ipsum eu pulvinar rutrum, tellus ipsum laoreet sapien, quis venenatis ante



The front of all



Color Catalog: www.yoursite.com

Passo 1

Adicione uma página na sua revista digital.

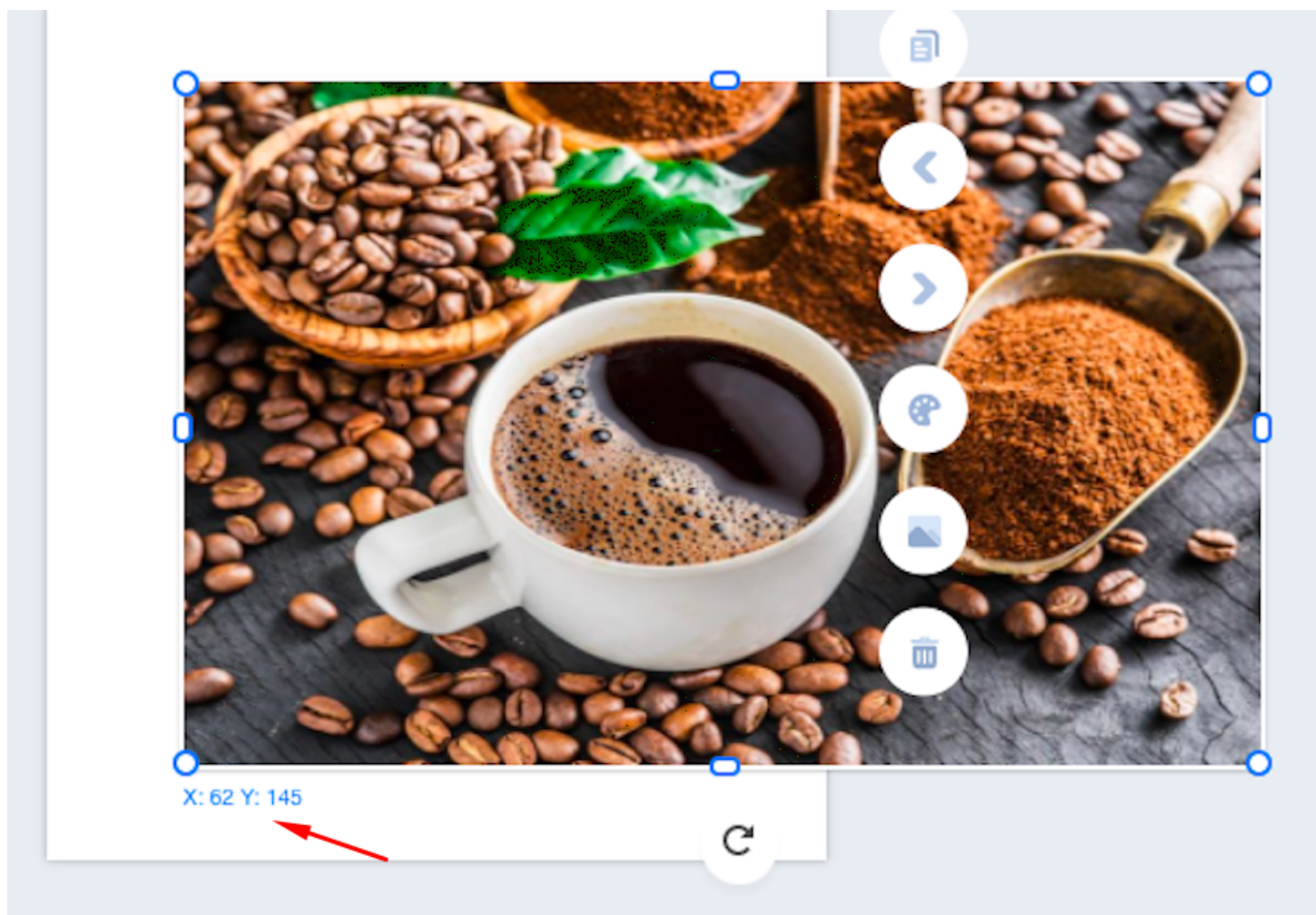
Passo 2

Adicione uma imagem e posicione na página.



Passo 3

Posicione a imagem conforme o tamanho que você deseja. O tamanho da imagem aparecerá abaixo da imagem.



Passo 4

Após adicionar a imagem na página, duplique a página.

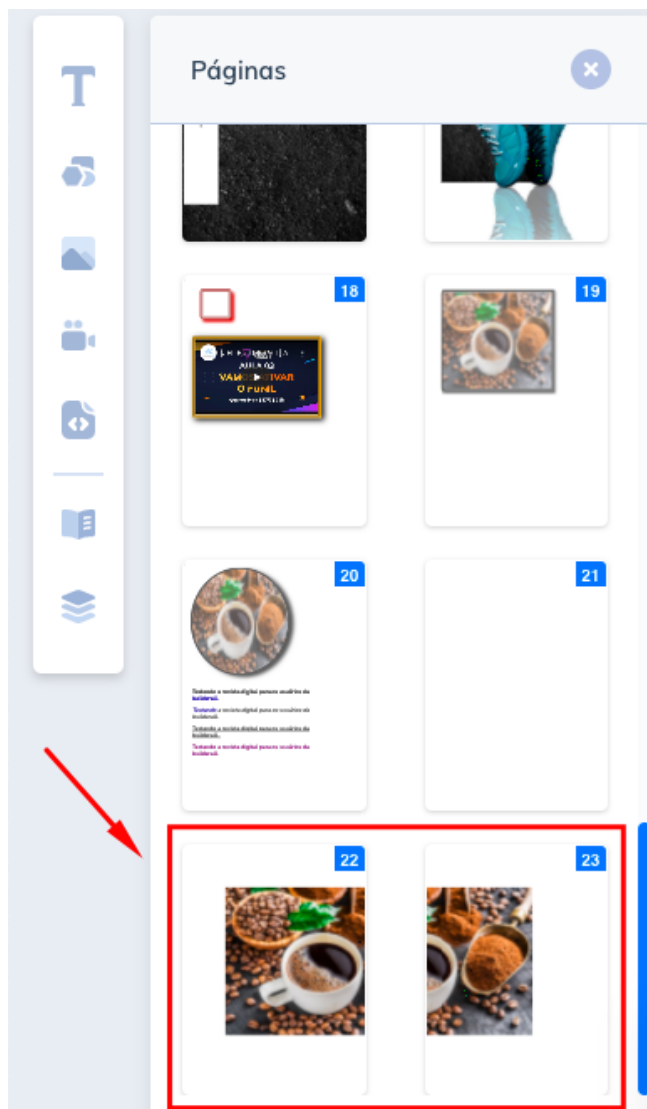
Passo 5

Na página duplicada mova a imagem da esquerda para a direita.



Passo 6

Clique no menu lateral em páginas e verifique como ficou a imagem nas duas páginas adicionadas.



Passo 7

Clique em **visualização** no menu superior do editor para verificar como ficou a imagem antes de publicar a revista digital.



Cor de fundo



Imagem de fundo

Selecione uma imagem



Passo 8

Visualize como ficou sua imagem em duas páginas na revista publicada.



Avalie a nossa Central de Ajuda, sua opinião é importante para nós!

Faça seu negócio decolar 

Equipe Builderall

Revision #1

Created Fri, Mar 5, 2021 2:49 PM

Updated Mon, Mar 8, 2021 2:03 AM